



Citroën	Jumper
FIAT	Ducato
Peugeot	Boxer



Obr. 1: Přítlačná deska – tažené provedení



Obr. 2: Vysouvací ústrojí

1 Upínací kroužek

2 Upevňovací svorky

Upínací kroužek (1) vystředí vysouvací ústrojí ve středu membránové pružiny.
Automaticky aretovaný bezpečnostní kroužek upevňuje vysouvací ústrojí.

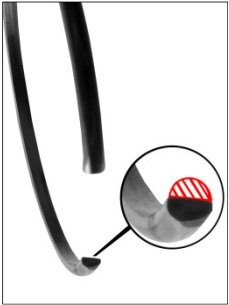
OZNÁMENÍ

Zamezte působení velké síly při montáži vysouvacího ústrojí do vysouvacího kroužku přítlačné desky, protože by mohly prasknout upevňovací svorky (2).

Vysouvací ústrojí a vysouvací kroužek musí spolu přesně lícovat.



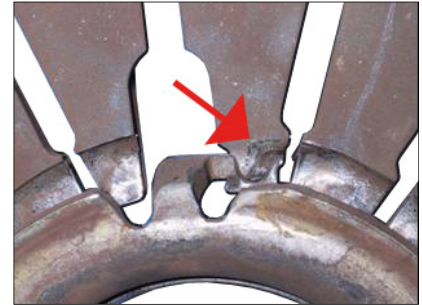
Škody způsobené v důsledku nedostatků v okolí spojky



Obr. 3: Pojistný kroužek je opotřebovaný.
 → Vysouvací ústrojí se uvolní z membránové pružiny
 → náhlý silový záběr



Obr. 4: Mechanická poškození a přehřátí na vysouvacím ústrojí



Obr. 5: Nadměrné opotřebení na vysouvacím kroužku a jazýčcích membránové pružiny



Upínací kroužek (1) vysouvacího ústrojí se musí nacházet **nad** pojistným kroužkem.

Při každé výměně spojky zkontrolujte správnou funkci, lehký chod a opotřebení kompletního vysouvacího systému.

- Tah spojky (mechanické ovládání)
- Válec snímače a pracovní válec (hydraulické ovládání)
- Předpínací pružina na pedálu
- Vysouvací vidlici
- Vypínací hřídel
- Vodicí trubice

Výměna poškozených dílů, protože ty jsou často příčinou poškození (obr. 3 až obr. 5).



Před vestavbou změřte boční házení spojkového kotouče a případně je seřídte (max. 0,5 mm).

Respektujte přitom servisní informace: Spojková lamela - kontrola bočního házení (12012 CS).

Montáž vysouvacího ústrojí

1. Namontujte vysouvací ústrojí na vysouvací vidlici.
2. Namontujte vysouvací hřídel (je-li instalována).
3. Převodové ústrojí sešroubujte s motorem bez přesazení.
4. Vysouvací ústrojí vystředte přesně na koncích membránové pružiny.
5. Vysouvací ústrojí aretujte zpět se **slyšitelným** zaklapnutím do zátěžového kroužku.

Po montáži hydraulicky ovládané spojky odzdušněte.

U mechanicky ovládaných spojek nastavte lanko spojky.

1. Stiskněte spojkový pedál (20x).
2. Zkontrolujte nastavení lanka spojky.
3. Jestliže nastavení není v pořádku, zopakujte tento postup.



www.aftermarket.zf.com/serviceinformation