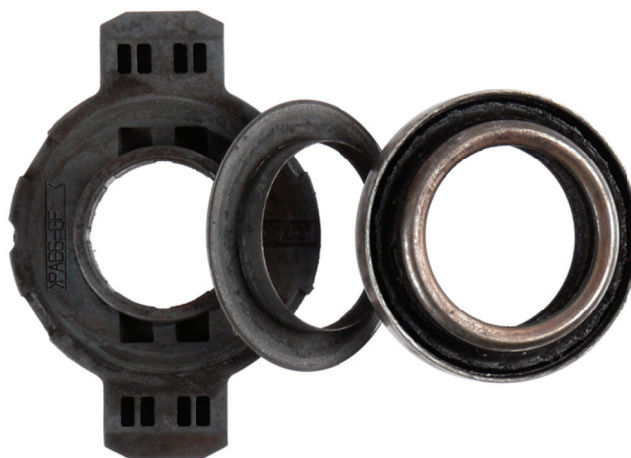




### Obrázky poškození na různých typech spojek



Obr. 1: Stisknutá spojka: Přebroušená membránová pružina



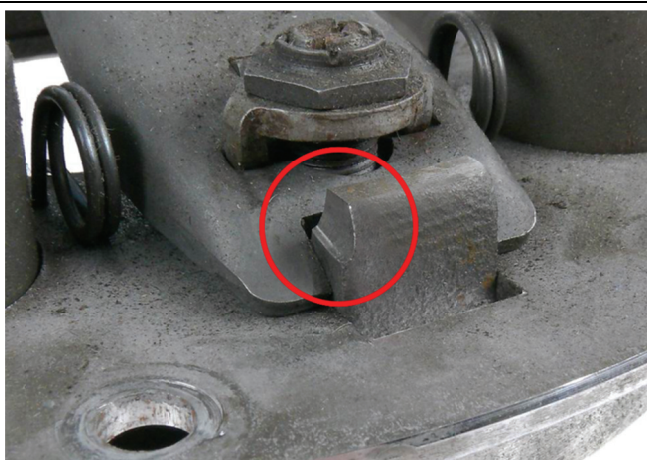
Obr. 2: Poškozené vypínací zařízení



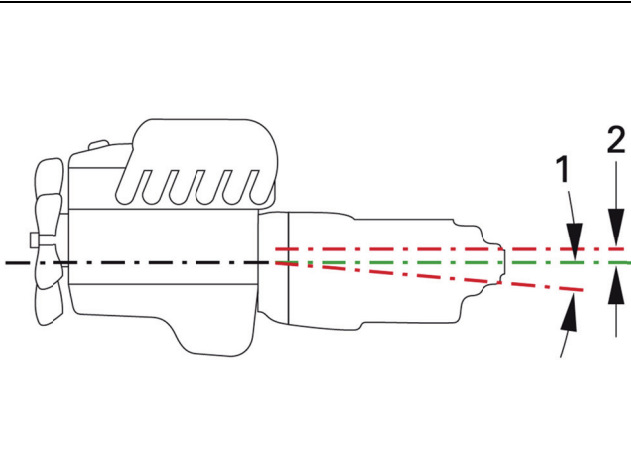
Obr. 3: Vysunutá spojka: Přebroušená membránová pružina



Obr. 4: Vypínací zařízení: Silně zploštělý pojistný kroužek



Obr. 5: Spojení páky: Stupňovitě upravené vedení páky



Obr. 6: Převodovka: Úhlové přesazení (1), paralelní přesazení (2)



Obr. 1 až obr. 5 zobrazují na různých typech spojek poškození, která mohou vzniknout, když:

- Vypínací ústrojí trvale nabíhá excentricky
- Vypínací ústrojí nabíhá se špatným předběžným zatížením

Možné důvody pro excentrické nabíhání nebo nabíhání se špatným předběžným zatížením:

- Rozdíl otáček nebo radiální relativní pohyb mezi vypínacím zařízením (obr. 2, obr. 4) a membránovou pružinou (obr. 1, obr. 3).
- Vodící trubka vypínacího zařízení je ohnutá nebo je silně opotřebovaná.
- Ložiska na vypínacím systému jsou vadná nebo opotřebovaná.
- Převodovka není centricky upevněná na motoru (obr.6).
- Klikový hřídel motoru má příliš velkou radiální vůli.

Mohou se projevit následující reklamace:

- hlučnost
- spojka se nevypíná
- pedál spojky vypadává
- ovládání spojky vážne



#### **POZNÁMKAÍ**

Vyměňte všechny opotřebované nebo vadné díly vypínacího systému.

Při montáži převodovky dbejte na centrování na motoru. To zamezí paralelnímu nebo úhlovému přesazení mezi motorem a převodovkou (obr. 6).